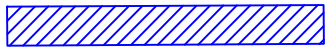
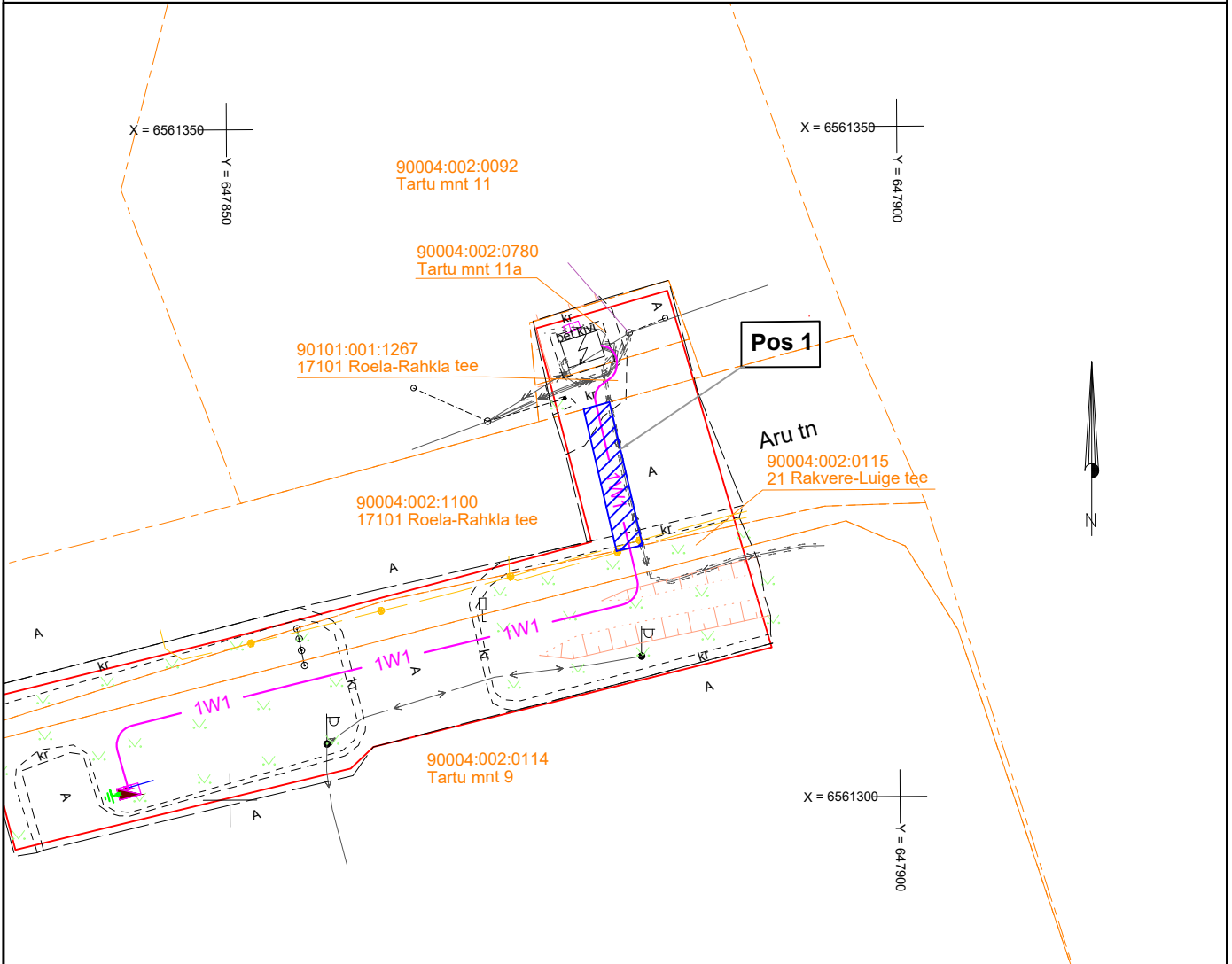


# Isikliku kasutusõiguse seadmise plaan

IKÕ ala Pos nr (plaanil)	Kinnistu registriosa nr	Katastriüksuse tunnus, nimi ja sihtotstarve	Asukoht riigitee (nr ja nimi) suhtes (lõigu algus ja lõpp km)	IKÕ ala pindala ruutmeetrites m <sup>2</sup>
Pos 1	4299750	90004:002:1100; 17101 Roela-Rahkla tee; transpordimaa	17101 Roela-Rahkla; ristumine 2,2 km	22



IKÕ seadmise ala



Kinnistute piirid

Projekteeritud 0,4kV maakaabel kaablikaitsetorus  
(esimene nr kaablite arv)

Projekteeritava maakaabli pikkus 11 m

<b>Projekti nimi / aadress:</b> Elektriautode laadimispunkti liitumine madalpingel, Tartu mnt 9, Roela alevik, Vinni vald, Lääne-Viru maakond. LC1379			<b>Töö nr:</b> 24-75
<b>Koostaja:</b> Stromtec OÜ	<b>Möötkava:</b> 1:500	<b>Leht / formaat:</b> 1/A4	<b>Kuupäev:</b> 14.05.2024